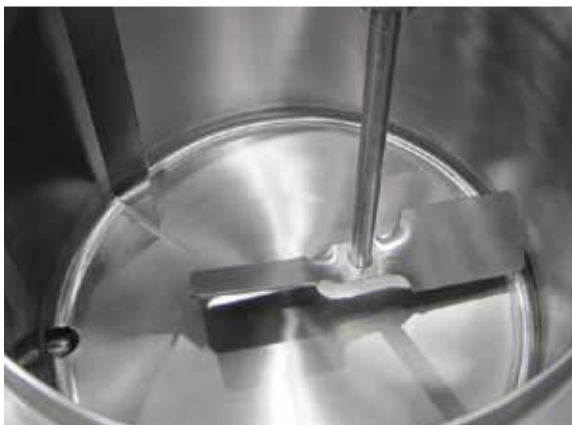
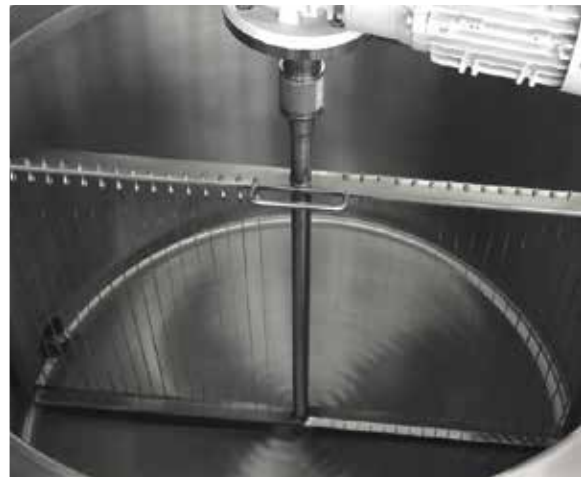


MEHRZWECKERHITZER UND -KÜHLER / CHARGENPASTEURE

100 BIS 1'000 LITER



KONFIGURIERBAR NACH KUNDENWUNSCH

AUSFÜHRUNG

- Mehrzweckerhitzer und -kühler / Chargenpasteure
- Käsefertiger

NUTZVOLUMEN

- 100L / 150L / 200L / 250L / 300L / 400L / 500L / 600L / 800L / 1'000L
- Weitere Inhaltsgrößen nach Kundenwunsch möglich

BODENAUSFÜHRUNG

- Schrägboden mit seitlichem Auslauf
- Kegelboden mit zentralem Auslauf

RÜHRWERK

- Propeller
- Schneidharfe (Hart-oder Weichkäse)
- Hand-Schneidharfe

MANTELSYSTEME

- Rohrschlange mit Doppelmantel
- Thermoblech (Kissenblech)

ZUBEHÖR FÜR MANTELSYSTEME

- Durchlauferhitzer mit internem Wasserkreislauf (inkl. Heizelement, Umwälzpumpen, Expansionsgefäß, Anschlussleitungen, Fittinge und Armaturen)
- Wärme- u. Kältetauscher für kundenseitige Anschlüsse (druckbeständig)

PROZESSSTEUERUNGEN

- Steuerungsmodule für kundenspezifische Produktionsprozesse (Temperaturprogramme / Heiz- und Kühlprozesse)

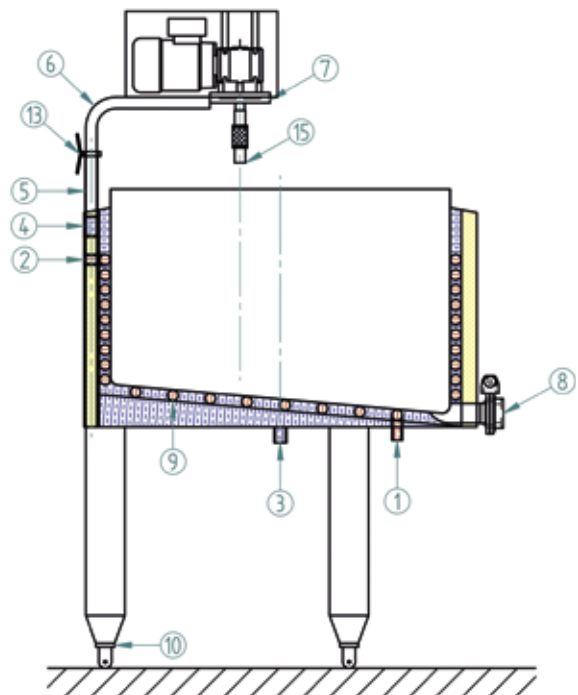
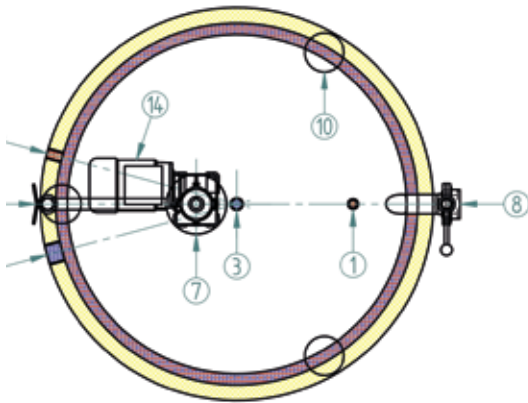
ZUBEHÖR

- Messstab
- Strombrecher mit Thermometerhalter
- Thermometer analog/digital
- Frequenzumformer mit Potentiometer
- Motor 2-stufig
- PT-100 (Temperaturmessung mit Anzeige)
- Auslaufbogen (schraubbar)
- Fahrbar auf 4x Füßen (2x Lenk- und 2x Bockrollen)
- Auslaufwannen



AUFBAU STANDARDAUSFÜHRUNG

- Behälter komplett mit Heiz- und Kühlsystem inkl. Anschlüsse
- Behälter produktberührend 1.4404 / 316L / V4A
- Aufgedeckel 2-teilig
- Auslaufventil
- Schrägboden
- Schwenkarm mit Getriebeflansch
- Getriebemotor mit 0.37 kW, 90 upm
- Schnellkupplung mit Propellerrührwerk
- Abdeckhaube



Legende:

1. Vorlauf Heizung Muffe 3/4"
2. Rücklauf Heizung Muffe 3/4"
3. Vorlauf Kühlung und Auslauf Muffe 1"
4. Rücklauf Kühlung 1 1/2"
5. Führungsrohr Schwenkarm
6. Schwenkarm \varnothing 30 mm
7. Rührwerkflansch
8. Auslaufventil DN 50 mit Milchgewinde
9. Heizschlange im Wasserbad für Heizwasser/Dampf
10. Verstellbarer Fuss 1"
11. Deckel 2-teilig
12. Handgriff am Deckel
13. Stellring Schwenkarm
14. Getriebemotor 0.37 kW, 55 oder 90 upm
15. Schnellkupplung aus Edelstahl

ABMESSUNGEN

Nutzvolumen (Liter)	100	150	200	250	300	400	500	600	800	1'000
Ø innen (mm)	600	700	800	800	900	900	1'000	1'000	1'200	1'200
Ø aussen (mm)	750	850	950	950	1'050	1'050	1'150	1'150	1'350	1'350
Auslaufhöhe (mm)	680	680	680	680	680	680	680	680	680	680
Bedienhöhe (mm)	1'100	1'120	1'120	1'220	1'220	1'440	1'400	1'520	1'500	1'680

Individuelle Grössen und Abmessungen auf Anfrage

PREISE IN CHF

Nutzvolumen (Liter)	Standard-Ausführung CHF		
100	ab 11'803.-	Messstab	ab CHF 228.-
150	ab 12'065.-	Strombrecher mit Thermometerhalter	ab CHF 364.-
200	ab 12'800.-	Thermometer analog/digital	ab CHF 471.-
250	ab 13'091.-	FU mit Potentiometer (empfohlen)	ab CHF 1'271.-
300	ab 13'478.-	Motor 2-stufig	ab CHF 319.-
400	ab 13'819.-	PT-100 mit Temperaturanzeige	ab CHF 1'648.-
500	ab 15'534.-	Auslaufbogen (schraubbar)	ab CHF 148.-
600	ab 16'760.-	Fahrbar auf 4x Füßen (2x Lenk- und 2x Bockrollen)	ab CHF 1'183.-
800	ab 22'380.-	Schneidharfe (Hart- oder Weichkäse)	ab CHF 2'925.-
1'000	ab 23'945.-	Hand-Schneidharfe	ab CHF 1'160.-
		Abfüll- und Presswanne (fahrbar, 2x Lenk- und 2x Bockrollen, Auslaufventil)	ab CHF 3'121.-
		Durchlauferhitzer	ab CHF 3'247.-

Wärme- und Kältetauscher sowie Prozesssteuerungen werden kundenbezogen massgeschneidert (Preise auf Anfrage)

DIE VORTEILE AUF EINEN BLICK

UNSERE PRODUKTE ZEICHNEN SICH AUS DURCH:

- Effiziente und hygienische Bauweise
- Getrennte Heiz- und Kühlsysteme
- Hohe Leistung bei geringem Energiebedarf
- Flexibilität in der Konstruktion
- Sonderanfertigungen mit Ausführung Vakuumbehälter
- Spezialrührwerke und Mischer
- Kundenbezogene Massanfertigungen



INSTALLATIONS- UND SERVICELEISTUNGEN «SETZEN SIE AUF UNSER LANGJÄHRIGES KNOW HOW»



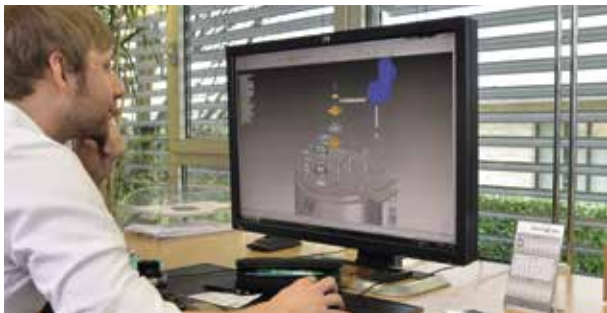
Unser Team bestehend aus spezialisierten Fachmitarbeitern liefert und installiert Ihnen Mehrzweckerhitzer und -kühler nach individuellem Kundenwunsch.

100% SWISS ENGINEERING

BECHTIGER EDELSTAHL AG

Die Bechtiger Edelstahl AG überzeugt seit über 37 Jahren als Spezialistin in der Planung und Fertigung von Edelstahlprodukten. Das Schweizer Unternehmen erarbeitet zielgerichtete Konzepte im direkten Kontakt mit Auftraggebern.

Das vielseitige Produktionsprogramm reicht von Standarderzeugnissen bis zu anspruchsvollen Sonderkonstruktionen. Das Familienunternehmen setzt auf Erfahrungswerte und gewährleistet ein Leistungsspektrum für höchste Qualitätsansprüche.



06.22 braincom.ch



Wir machen Profis.

BECHTIGER
edelstahl AG 

Bechtiger Edelstahl AG | Wiesenstrasse 8 | 9327 Tübach | T. 071 841 24 24 | F. 071 841 25 10
www.bechtiger-edelstahl.ch